

---

**PROSTORSKI AKT** Občinski podrobni prostorski načrt

---

**NAZIV PROSTORSKEGA AKTA** **SPREMEMBE IN DOPOLNITVE**  
**OBČINSKEGA PODROBNEGA PROSTORSKEGA NAČRTA**  
**»INDUSTRIJSKA CONA GODOVIČ« - Sprememba št. 1 / 2018**

---

**FAZA** Osnutek

---

**PRIPRAVLJAVEC** Občina Idrija, Mestni trg 1, 5280 Idrija

---

**NAROČNIK** S.var d.o.o., Medvedje brdo 33, 5275 Godovič

---

**ŠTEVILKA** »1106« – sprememba št. 1 / 2018

---

**IZDELOVALEC** Lovrenc J. Erker, d.o.o., Tržaška cesta 42, 1370 Logatec  
(Izdelovalec veljavnega oppn »Industrijska cona Godovič«, januar 2015: Locus d.o.o., Ljubljanska cesta 76, 1230 Domžale)

**LOVRENC J. ERKER** d.o.o.  
podjetje za projektiranje  
in inženiring  
Tržaška c. 42, 1370 Logatec

---

**VODJA PROJEKTA** Lovrenc J. Erker, univ. dipl. inž. arh., ZAPS 0790 A

---

**DATUM** Idrija, maj 2018



## Kazalo

### 1 TEKSTUALNI DEL

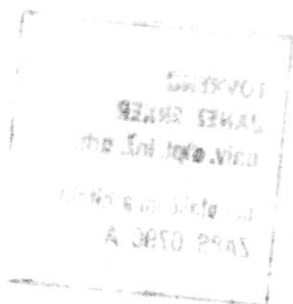
- 1.1 Osutek odloka o občinskem podrobnem prostorskem načrtu »Industrijska cona Godovič«  
- sprememba št. 1 / 2018

### 2 GRAFIČNI DEL

- 2.1 Območje podrobnega načrta s prikazom na digitalnem orto-foto posnetku,  
- nespremenjeno / priloga
- 2.2 Območje podrobnega načrta z obstoječim parcelnim stanjem, gospodarsko javno infrastrukturo in  
grajeno javno dobro,  
- nespremenjeno
- 2.3 Prikaz umestitve načrtovane ureditve v prostor – ureditvena situacija  
- nespremenjeno / priloga
- 2.4 Prikaz umestitve načrtovane ureditve v prostor – prerezi,  
- nespremenjeno
- 2.5 Prikaz umestitve načrtovane ureditve v prostor – prerezi (tipični profil ceste v Ue1),  
- nespremenjeno
- 2.6 Prikaz ureditev glede poteka omrežij in priključevanja objektov na gospodarsko javno infrastrukturo ter  
grajeno javno dobro,  
- nespremenjeno
- 2.7 Prikaz vplivov in povezav s sosednjimi območji, ureditev potrebnih za varovanje okolja, naravnih virov in  
ohranjanja narave, obrambo ter varstvo pred naravnimi in drugimi nesrečami, vključno z varstvom pred  
požarom, merilo 1:1000  
- nespremenjeno
- 2.8 Načrt parcelacije,  
- nespremenjeno

### 3 PRILOGE

- 3.1 Sklep o začetku priprave sprememb in dopolnitev občinskega podrobnega prostorskega načrta  
»Industrijska cona Godovič«  
- priloga
- 3.2 Prikaz stanja prostora  
- nespremenjeno
- 3.3 Obrazložitev  
- opis
- 3.4 Pooblastilo  
- priloga



## 1 TEKSTUALNI DEL

### 1.1 Osnutek odloka o občinskem podrobnem prostorskem načrtu »Industrijska cona Godovič« – sprememba št. 1 / 2018

---

Na podlagi 61. člena Zakona o prostorskem načrtovanju (Uradni list RS, št. 33/07, 70/08 – ZVO 1B, 108/09, 80/10 – ZUPUDPP, 43/11 – ZKZ-C, 57/12, 57/12 – ZUPUDPP-A, 109/12, 76/14 – odl. US in 14/15 – ZUUJFO) in 23. člena Statuta Občine Idrija (Uradni list RS, št. 75/10 – uradno prečiščeno besedilo, 107/13) je Občinski svet Občine Idrija na xx. seji dne xx.xx.2018 sprejel

#### O D L O K

o spremembah in dopolnitvah Odloka o Občinskem podrobnem prostorskem načrtu  
»Industrijska cona Godovič« – sprememba št. 1 / 2018.

##### 1. člen

V Odloku o Občinskem podrobnem prostorskem načrtu »Industrijska cona Godovič« (Uradni list RS, št. 29/2016 z dne 7.4.2016), se delno spremenijo pogoji in usmeritve za projektiranje in gradnjo.

##### 2. člen

V uvodni vrstici 20. člena se črta besedilo  
»in Ue11«.

##### 3. člen

V tretjem (3) odstavku 22. člena se celoten stavek nadomesti z vsebino:  
»(3) Dostopi na gradbene parcele so iz javne ceste. Dostopi se prilagajajo organizaciji dejavnosti na gradbenih parcelah.«

##### 4. člen

V devetem (9) odstavku 49. člena se celoten stavek nadomesti z vsebino:  
»(9) V urejevalni enoti Ue11 predstavlja načrtovana parcelacija gradbeno parcelo objektov. Ob upoštevanju določil tega odloka, se urejevalna enota Ue11 lahko deli na največ dve gradbeni parceli sestavljenih iz ene ali več zemljiških parcel.«

##### 5. člen

Druge določbe in grafične priloge se v Odloku o Občinskem podrobnem prostorskem načrtu »Industrijska cona Godovič« ne spremenijo.

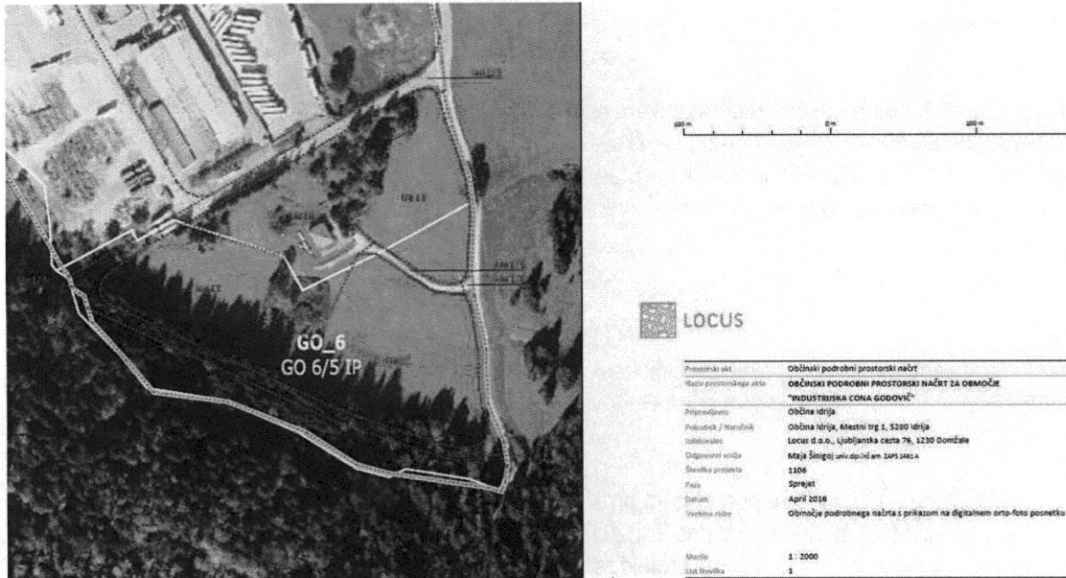
##### 6. člen

Ta odlok začne veljati petnajsti dan po objavi v Ur. listu RS.

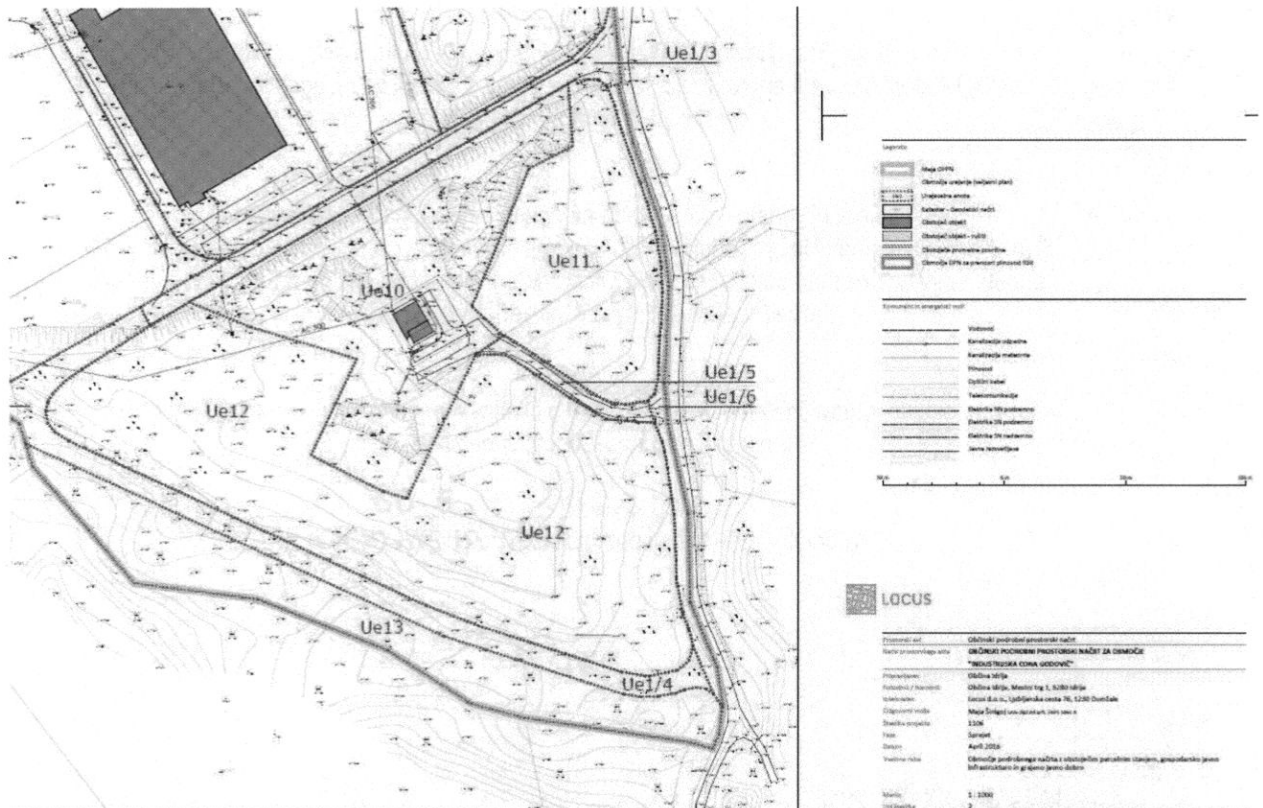
Št. XXX  
Idrija, dne XX. XX. 2018  
Župan  
Občine Idrija  
Bojan Sever l.r.

## 2 GRAFIČNI DEL

### 2.1 Območje podrobnega načrta s prikazom na digitalnem orto-foto posnetku, - nespremenjeno

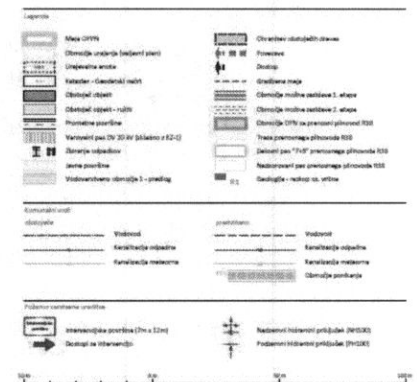
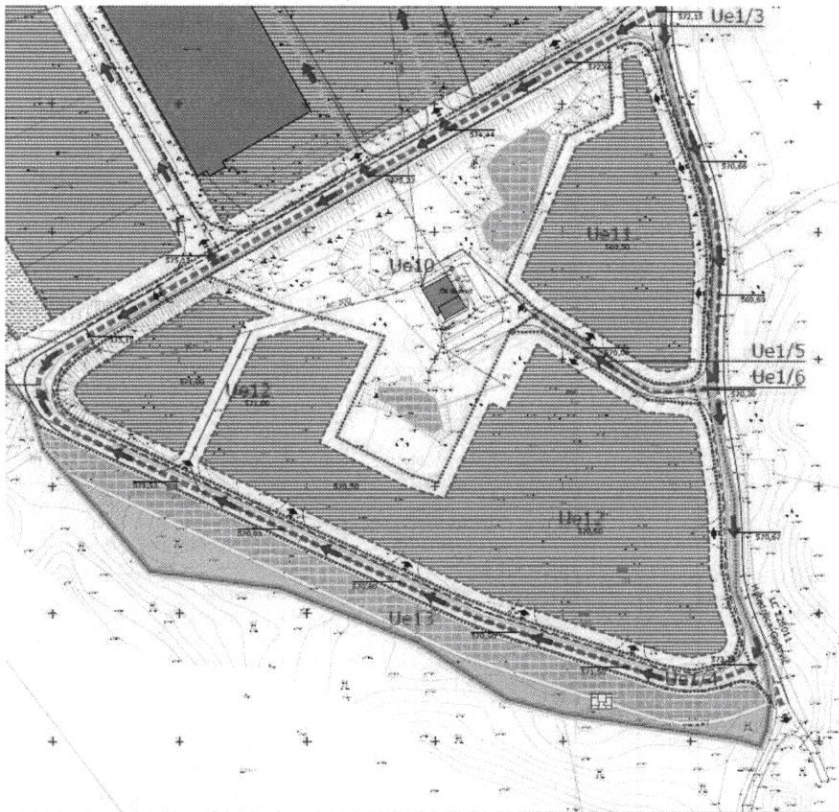


### 2.2 Območje podrobnega načrta z obstoječim parcelnim stanjem, gospodarsko javno infrastrukturo in grajeno javno dobro - nespremenjeno





- 2.3 Prikaz umestitve načrtovane ureditve v prostor – ureditvena situacija – **nespremenjeno**
- 2.4 Prikaz umestitve načrtovane ureditve v prostor – prerezi, - **nespremenjeno**
- 2.5 Prikaz umestitve načrtovane ureditve v prostor – prerezi (tipični profil ceste v Ue1), - **nespremenjeno**
- 2.6 Prikaz ureditev glede poteka omrežij in priključevanja objektov na gospodarsko javno infrastrukturo ter grajeno javno dobro, - **nespremenjeno**
- 2.7 Prikaz vplivov in povezav s sosednjimi območji, ureditev potrebnih za varovanje okolja, naravnih virov in ohranjanja narave, obrambo ter varstvo pred naravnimi in drugimi nesrečami, vključno z varstvom pred požarom, merilo 1:1000 - **nespremenjeno**



**LOCUS**

Projekt: Industrijska cona Godovič  
 Naslov: Industrijska cona Godovič  
 Območje: Ue1/3, Ue1/5, Ue1/6, Ue1/7, Ue1/8, Ue1/9, Ue1/10, Ue1/11, Ue1/12, Ue1/13, Ue1/14, Ue1/15, Ue1/16, Ue1/17, Ue1/18, Ue1/19, Ue1/20, Ue1/21, Ue1/22, Ue1/23, Ue1/24, Ue1/25, Ue1/26, Ue1/27, Ue1/28, Ue1/29, Ue1/30, Ue1/31, Ue1/32, Ue1/33, Ue1/34, Ue1/35, Ue1/36, Ue1/37, Ue1/38, Ue1/39, Ue1/40, Ue1/41, Ue1/42, Ue1/43, Ue1/44, Ue1/45, Ue1/46, Ue1/47, Ue1/48, Ue1/49, Ue1/50, Ue1/51, Ue1/52, Ue1/53, Ue1/54, Ue1/55, Ue1/56, Ue1/57, Ue1/58, Ue1/59, Ue1/60, Ue1/61, Ue1/62, Ue1/63, Ue1/64, Ue1/65, Ue1/66, Ue1/67, Ue1/68, Ue1/69, Ue1/70, Ue1/71, Ue1/72, Ue1/73, Ue1/74, Ue1/75, Ue1/76, Ue1/77, Ue1/78, Ue1/79, Ue1/80, Ue1/81, Ue1/82, Ue1/83, Ue1/84, Ue1/85, Ue1/86, Ue1/87, Ue1/88, Ue1/89, Ue1/90, Ue1/91, Ue1/92, Ue1/93, Ue1/94, Ue1/95, Ue1/96, Ue1/97, Ue1/98, Ue1/99, Ue1/100

Območje: Ue1/3, Ue1/5, Ue1/6, Ue1/7, Ue1/8, Ue1/9, Ue1/10, Ue1/11, Ue1/12, Ue1/13, Ue1/14, Ue1/15, Ue1/16, Ue1/17, Ue1/18, Ue1/19, Ue1/20, Ue1/21, Ue1/22, Ue1/23, Ue1/24, Ue1/25, Ue1/26, Ue1/27, Ue1/28, Ue1/29, Ue1/30, Ue1/31, Ue1/32, Ue1/33, Ue1/34, Ue1/35, Ue1/36, Ue1/37, Ue1/38, Ue1/39, Ue1/40, Ue1/41, Ue1/42, Ue1/43, Ue1/44, Ue1/45, Ue1/46, Ue1/47, Ue1/48, Ue1/49, Ue1/50, Ue1/51, Ue1/52, Ue1/53, Ue1/54, Ue1/55, Ue1/56, Ue1/57, Ue1/58, Ue1/59, Ue1/60, Ue1/61, Ue1/62, Ue1/63, Ue1/64, Ue1/65, Ue1/66, Ue1/67, Ue1/68, Ue1/69, Ue1/70, Ue1/71, Ue1/72, Ue1/73, Ue1/74, Ue1/75, Ue1/76, Ue1/77, Ue1/78, Ue1/79, Ue1/80, Ue1/81, Ue1/82, Ue1/83, Ue1/84, Ue1/85, Ue1/86, Ue1/87, Ue1/88, Ue1/89, Ue1/90, Ue1/91, Ue1/92, Ue1/93, Ue1/94, Ue1/95, Ue1/96, Ue1/97, Ue1/98, Ue1/99, Ue1/100

Območje: Ue1/3, Ue1/5, Ue1/6, Ue1/7, Ue1/8, Ue1/9, Ue1/10, Ue1/11, Ue1/12, Ue1/13, Ue1/14, Ue1/15, Ue1/16, Ue1/17, Ue1/18, Ue1/19, Ue1/20, Ue1/21, Ue1/22, Ue1/23, Ue1/24, Ue1/25, Ue1/26, Ue1/27, Ue1/28, Ue1/29, Ue1/30, Ue1/31, Ue1/32, Ue1/33, Ue1/34, Ue1/35, Ue1/36, Ue1/37, Ue1/38, Ue1/39, Ue1/40, Ue1/41, Ue1/42, Ue1/43, Ue1/44, Ue1/45, Ue1/46, Ue1/47, Ue1/48, Ue1/49, Ue1/50, Ue1/51, Ue1/52, Ue1/53, Ue1/54, Ue1/55, Ue1/56, Ue1/57, Ue1/58, Ue1/59, Ue1/60, Ue1/61, Ue1/62, Ue1/63, Ue1/64, Ue1/65, Ue1/66, Ue1/67, Ue1/68, Ue1/69, Ue1/70, Ue1/71, Ue1/72, Ue1/73, Ue1/74, Ue1/75, Ue1/76, Ue1/77, Ue1/78, Ue1/79, Ue1/80, Ue1/81, Ue1/82, Ue1/83, Ue1/84, Ue1/85, Ue1/86, Ue1/87, Ue1/88, Ue1/89, Ue1/90, Ue1/91, Ue1/92, Ue1/93, Ue1/94, Ue1/95, Ue1/96, Ue1/97, Ue1/98, Ue1/99, Ue1/100

Območje: Ue1/3, Ue1/5, Ue1/6, Ue1/7, Ue1/8, Ue1/9, Ue1/10, Ue1/11, Ue1/12, Ue1/13, Ue1/14, Ue1/15, Ue1/16, Ue1/17, Ue1/18, Ue1/19, Ue1/20, Ue1/21, Ue1/22, Ue1/23, Ue1/24, Ue1/25, Ue1/26, Ue1/27, Ue1/28, Ue1/29, Ue1/30, Ue1/31, Ue1/32, Ue1/33, Ue1/34, Ue1/35, Ue1/36, Ue1/37, Ue1/38, Ue1/39, Ue1/40, Ue1/41, Ue1/42, Ue1/43, Ue1/44, Ue1/45, Ue1/46, Ue1/47, Ue1/48, Ue1/49, Ue1/50, Ue1/51, Ue1/52, Ue1/53, Ue1/54, Ue1/55, Ue1/56, Ue1/57, Ue1/58, Ue1/59, Ue1/60, Ue1/61, Ue1/62, Ue1/63, Ue1/64, Ue1/65, Ue1/66, Ue1/67, Ue1/68, Ue1/69, Ue1/70, Ue1/71, Ue1/72, Ue1/73, Ue1/74, Ue1/75, Ue1/76, Ue1/77, Ue1/78, Ue1/79, Ue1/80, Ue1/81, Ue1/82, Ue1/83, Ue1/84, Ue1/85, Ue1/86, Ue1/87, Ue1/88, Ue1/89, Ue1/90, Ue1/91, Ue1/92, Ue1/93, Ue1/94, Ue1/95, Ue1/96, Ue1/97, Ue1/98, Ue1/99, Ue1/100

- 2.8 Načrt parcelacije, - **nespremenjeno**

## 3 PRILOGE

## 3.1 Sklep o začetku priprave sprememb in dopolnitev občinskega podrobnega prostorskega načrta »Industrijska cona Godovič«

Uradni list Republike Slovenije

Št. 24 / 13. 4. 2018 / Stran 3721

**SKLEP**  
**o začetku priprave prvih sprememb**  
**in dopolnitev občinskega podrobnega**  
**prostorskega načrta industrijska cona Godovič**

## 1. člen

## Uvodne določbe

S tem sklepom se začne postopek prvih sprememb in dopolnitev občinskega podrobnega prostorskega načrta (OPPN) industrijska cona Godovič po skrajšanem postopku (v nadaljevanju SD OPPN1), ki je bil sprejet z Odlokom o podrobnem prostorskem načrtu Industrijska cona Godovič (Uradni list RS, št. 29/16).

## 2. člen

## Ocena stanja in razlogi za pripravo SD OPPN1

Odlok o OPPN industrijska cona Godovič je stopil v veljavo 7. maja 2016. S postopkom SD OPPN1 po skrajšanem postopku se predlaga sprememba tekstualnega dela OPPN – sprememba velikosti oziroma dopustnost delitev gradbene parcele v urejevalni enoti Ue11 OPPN industrijska cona Godovič.

Pobudo za SD OPPN1 je podal zasebni investitor. Izkazana pobuda je skladna z razvojnimi potrebami Občine Idrinja na območju OPPN industrijska cona Godovič.

## 3. člen

## Območje, predmet načrtovanja in vrsta postopka za izvedbo SD OPPN1

S pričetim postopkom SD OPPN1 bo Občina Idrinja sprejela spremembo tekstualnega dela izvedbenega dela akta. Spreminjajo se prostorsko izvedbeni pogoji, vezani na načrt parcelacije, v urejevalni enoti UE11.

Območje SD OPPN1 se nanaša na območje urejevalne enote UE11, v sklopu enote pa na zemljiški parceli parcele 1143/28 in 1143/23 obe k.o. Godovič.

SD OPPN1 se izvajajo v skladu z Zakonom o prostorskem načrtovanju po skrajšanem postopku.

## 4. člen

## Način pridobitve strokovnih rešitev

Strokovne rešitve temeljijo na analizi dejanskega stanja (zemljiška struktura), že sprejetih strokovnih podlagah in varstvenih zahtevah nosilcev urejanja prostora sprejetega OPPN industrijske cone Godovič ob upoštevanju nadrejenih prostorskih aktov.

Morebitne potrebne dodatne strokovne analize, podlage ter obrazložitve in utemeljitve bodo pridobljene v skladu z zakonskimi določili in smernicami pristojnih nosilcev urejanja prostora.

## 5. člen

## Roki za pripravo prostorskega načrta

Postopek priprave in sprejemanja OPPN bo potekal skladno z določili 57., 58., 59., 60., 61. in 61.a člena ZPNačrt-a.

Roki se lahko zaradi nepredvidenih zahtev in pogojev udeležencev v postopku, na katere občina nima vpliva, lahko spremenijo.

## 6. člen

## Državni in lokalni nosilci urejanja prostora, ki predložijo mnenja glede načrtovanih prostorskih ureditev

Spremembe in dopolnitve OPPN1 so take narave, da ne posegajo v pristojnosti nosilcev urejanja prostora, pač pa so odraz lastnih razvojnih potreb Občine Idrinja.

V kolikor se tekom priprave postopka izkaže potreba po vključitvi in sodelovanju, oziroma da ureditve posegajo v delovno področje nosilcev urejanja prostora, se jih v postopek vključi.

V postopku se o pričetku priprave obvesti pristojno Ministrstvo za okolje in prostor, Direktorat za okolje, Sektor za celovito presojo vplivov na okolje, Dunajska 48, 1000 Ljubljana, ki sporoči pripravljavcu, ali je potrebno izvesti postopek celovite presoje vplivov na okolje. V primeru, da je izvedba postopka celovite presoje vplivov na okolje potrebna, naročnik zagotovi tudi izdelavo okoljskega poročila.

## 7. člen

## Obveznosti v zvezi s financiranjem

Stroške priprave sprememb in dopolnitev prostorskega akta in postopka nosi investitor S.VAR, Obdelava kovin in izdelava vodnih turbin d.o.o..

## 8. člen

## Objava in začetek veljavnosti sklepa

Sklep se objavi v Uradnem listu Republike Slovenije in začne veljati naslednji dan po objavi.

Sklep se objavi na spletni strani Občine Idrinja.

Št. 3500-0001/2018-3  
Idrija, dne 29. marca 2018

Župan  
Občine Idrinja  
Bojan Sever i.r.

3.4 Pooblastilo



OBČINA IDRİJA

Mestni trg 1  
5280 IDRİJA

ZUPAN

tel: 05 37 34 500  
fax: 05 37 34 531  
obcina.idrija@idrija.si

Št. zadeve: 3500-0001/2018-4  
Datum: 16.04.2018

Na podlagi 53., 54. in 55. člena Zakona o splošnem upravnem postopku (ZUP) (Uradni list RS, št. 24/06 – uradno prečiščeno besedilo, 105/06 – ZUS-1, 126/07, 65/08, 8/10 in 82/13) in Zakona o prostorskem načrtovanju (ZPNačrt) (Uradni list RS, št. 33/07, 70/08 – ZVO-1B, 108/09, 80/10 – ZUPUDPP, 43/11 – ZKZ-C, 57/12, 57/12 – ZUPUDPP-A, 109/12, 76/14 – odl. US in 14/15 – ZUUJFO), izdaja Občina Idrija, ki jo zastopa župan Bojan Sever, kot pripravljavec prostorskega akta naslednje

### POOBLASTILO

izdelovalcu sprememb in dopolnitev Občinskega podrobnega prostorskega načrta občine Idrija (v nadaljevanju SD OPPN1), Lovrenc J. Erker, d.o.o. podjetje za projektiranje in inženiring, Tržaška cesta 42, 1370 Logatec, ki ga zastopa Lovrenc Janez Erker, da v imenu in za Občino Idrija, Mestni trg 1, Idrija:

- pripravlja gradiva za prve spremembe in dopolnitve OPPN Industrijske cone Godovič v skladu z ZPNačrt-om,
- pridobiva morebitna prva in druga mnenja nosilcev urejana prostora,

v skladu z določili 57., 58, 59, 60 in 61, 61.a člena Zakona o prostorskem načrtovanju (Uradni list RS, št. 33/07, 70/08 – ZVO-1B, 108/09, 80/10 – ZUPUDPP, 43/11 – ZKZ-C, 57/12, 57/12 – ZUPUDPP-A, 109/12, 76/14 – odl. US in 14/15 – ZUUJFO), v okviru priprave SD OPPN1.



Bojan Sever  
Župan Občine Idrija

Poslati:

- Lovrenc J. Erker, d.o.o. podjetje za projektiranje in inženiring, Tržaška cesta 42, 1370 Logatec.

Vložiti:

- Zbirka dokumentarnega gradiva



#### **49. člen**

(načrt parcelacije)

- (1) Obstoječe parcelno stanje je prikazano v grafičnem delu OPPN na listu številka 2.
- (2) Meje urejevalnih enot so določene v grafičnem delu tega načrta.
- (3) Parcelacija se izvede na podlagi načrta parcelacije, ki je prikazan v grafičnem delu OPPN na listu številka 6.
- (4) Urejevalna enota Ue1 predstavlja gradbeno parcelo javne ceste.
- (5) V urejevalnih enotah Ue3 in Ue8 se nova parcelacija ne načrtuje. Obstoječe gradbene parcele se lahko ob upoštevanju določil tega odloka delijo ali združujejo, če se s tem ohranja možnost dostopa in druge komunalne opreme vseh gradbenih parcel znotraj enote. Parcele, ki nastanejo po delitvi, ne smejo biti manjše od 1000 m<sup>2</sup>.
- (6) V urejevalni enoti Ue9 predstavlja načrtovana parcelacija gradbene parcele objektov. Obstoječe gradbene parcele se lahko ob upoštevanju določil tega odloka delijo ali združujejo, če se s tem ohranja možnost dostopa in druge komunalne opreme vseh gradbenih parcel znotraj enote. Parcele, ki nastanejo po delitvi, ne smejo biti manjše od 1000 m<sup>2</sup>.
- (7) V urejevalnih enotah Ue4, Ue6 in Ue7 predstavlja načrtovana parcelacija gradbene parcele objektov. Obstoječe gradbene parcele se lahko ob upoštevanju določil tega odloka delijo ali združujejo, če se s tem ohranja možnost dostopa in druge komunalne opreme vseh gradbenih parcel znotraj enote. Parcele, ki nastanejo po delitvi, ne smejo biti manjše od 3000 m<sup>2</sup>.
- (8) V urejevalnih enotah Ue5 in Ue12 predstavlja načrtovana parcelacija minimalne gradbene parcele objektov. Minimalne gradbene parcele objektov se lahko združujejo.
- ~~(9) V urejevalnih enotah Ue11 predstavlja načrtovana parcelacija gradbeno parcelo objektov. Gradbena parcela se ne more deliti.~~
- (9) V urejevalni enoti Ue11 predstavlja načrtovana parcelacija gradbeno parcelo objektov. Ob upoštevanju določil tega odloka, se urejevalna enota Ue11 lahko deli na največ dve gradbeni parceli sestavljenih iz ene ali več zemljiških parcel.
- (10) V urejevalnih enotah Ue2, Ue10 in Ue13 parcelacije niso regulirane.
- (11) Ko se posamezne gradbene parcele delijo na manjše, je na meji med novima gradbenima parcelama potrebno zagotavljati minimalni odmik skladno z določili 13. člena.
- (12) Ne glede na zgornje določbe je dovoljena delitev parcel za potrebe fazne izgradnje ceste in gradnje druge gospodarske javne infrastrukture s priključki oziroma za potrebe gradnje infrastrukture v lasti investitorjev

**Obrazložitev spremembe:** Gre za podrobnejšo opredelitev gradbenih parcel in uskladitev z obstoječimi zemljiškimi parcelami. Pri spremenjeni vsebini 9. odstavka, 49. člena Oppn se uskladi in definira območja gradbenih parcel glede na obstoječe parcelno in lastninsko stanje. Urejevalna enota Ue11 se lahko deli na največ dve gradbeni parceli.

---



### 3.3 Obrazložitev

Gre za podrobnejšo opredelitev gradbenih parcel in uskladitev z obstoječimi zemljiškimi parcelami. Pri spremenjeni vsebini uvodnih določb 20. člena, 3. odstavka 22. člena in 9. odstavka, 49. člena Oppn se določi največje število gradbenih parcel v ureditveni enoti Ue 11, glede na obstoječe parcelno in lastninsko stanje. Ostali pogoji iz prostorskega akta so prilagojeni tej zahtevi. Investitor daje pobudo za spremembo prostorskega akta zaradi resne namere gradnje v kratkem času. Gre za uskladitve, ki bodo olajšale premagovanje administrativnih ovir v upravnem postopku pridobitve gradbenega dovoljenja. S to spremembo se omogoči še etapnost gradnje oz. možno gradnjo dvema različnima investitorjema.

ZEMLJIŠKE PARCELE, NA KATERE SE NANAŠA POBUDA	1143/28, 1143/23 k.o. Godovič
EUP, NA KATEREGA SE NANAŠA POBUDA IN NAMENSKA RABA	OPPN za obm. IC Godovič/ Ue 11 Območja proizvodnih dejavnosti

Pojasnilo in označitev sprememb veljavnega odloka:

#### 20. člen

(pogoji in usmeritve za projektiranje in gradnjo v urejevalni enoti Ue4, Ue6, Ue7 in Ue11)

- (1) Urejevalne enote so namenjene gradnji vseh vrst objektov, predvidenih z OPPN.
- (2) Določene so gradbene parcele objektov, prikazane na grafičnem listu številka 6.
- (3) Dostopi na gradbene parcele so z javnih cest. Število dostopov se prilagaja številu gradbenih parcel.
- (4) Na območju Ue4 in Ue7 se v primeru umeščanja fotovoltaike teren lahko le ustrezno prilagodi dejavnosti in ga ni potrebno izravnati na načrtovane platoje.

**Obrazložitev spremembe:** Gre za tehnično napako odloka. Prostorsko izvedbeni pogoji za UE11 se urejajo v 22. členu odloka. Zato se v prvih spremembah odloka predlaga, da se UE11 ne ureja v skladu z 20. členom, temveč samo v skladu z 22. členom.

#### 22. člen

(pogoji in usmeritve za projektiranje in gradnjo v urejevalni enoti Ue11)

- (1) Urejevalna enota je namenjena gradnji vseh vrst objektov, predvidenih z OPPN.
- (2) Določena je gradbena parcela objekta, prikazana na grafičnem listu številka 6.
- ~~(3) Dostop na gradbeno parcelo je z javne ceste. Lokacija dostopa se prilagodi organizaciji dejavnosti na parceli.~~
- (3) Dostopi na gradbene parcele so iz javne ceste. Dostopi se prilagajajo organizaciji dejavnosti na gradbenih parcelah.

**Obrazložitev spremembe:** Določilo 3. točke 22. člena se dopolni na način, da lahko omogoča več dostopov na gradbeno parcelo. Lokacija UE11 je take narave, da omogoča več varnih dostopov. V skladu z določili odloka OPPN je za vsak priključek na gospodarsko javno infrastrukturo potrebno soglasje upravljavca. V primeru dostopa ceste je soglasodajalec Občina Idrija.

### 3.2 Prikaz stanja prostora - nespremenjeno

#### 1 SPLOŠNO

Prikaz stanja prostora obsega območje občinskega podrobnega prostorskega načrta.

#### 2 DEJANSKA RABA ZEMLJIŠČ

Pri dejanski rabi se je povzelo rabo MKGP, ki je bila digitalizirana na osnovi digitalnega ortofoto načrta že pri pripravi veljavnega oppn. Dejanska raba se ugotavlja za potrebe kmetijskih evidenc po letu 2004, ter se nenehno prenavlja in dopolnjuje. Glede na dejansko rabo tal so na območju občinskega podrobnega prostorskega načrta predvsem trajni travniki, pozidana zemljišča in gozd ter manjše površine kmetijskih zemljišč v zaraščanju, sadovnjakov, njiv in vrtov ter voda. (vir: MKGP; <http://rkg.gov.si>).

Veljavni prostorski akt, prikazuje osnovno namensko rabo, zasnovo infrastrukture, delitev na posamezne enote, območja varstva naravnih vrednot ter kulturne dediščine, ter ostalih varovanj. Dejanska kmetijska raba ter register stavb sta izdelana na podlagi orto\_foto načrta. Stanje v prostoru je prikazan v veljavnem občinskem podrobnem prostorskemu načrtu »INDUSTRIJSKA CONA GODOVIČ«, ki ostaja nespremenjeno.

#### 3 BILANCA POVRŠIN ZEMLJIŠČ OSNOVNE NAMENSKE IN DEJANSKE RABE

Bilance zemljišč in varovanih območij so nespremenjene.